



Инструкция по установке кармана для обуви на автопалатку Ястреб

Для установки потребуется:

1. Дырокол
2. Пресс
3. Кнопки – 4шт.
4. Шуруповерт со сверлом 3,2мм
5. Клепальщик с заклепками 3,2мм
6. Карман для обуви



Процесс установки

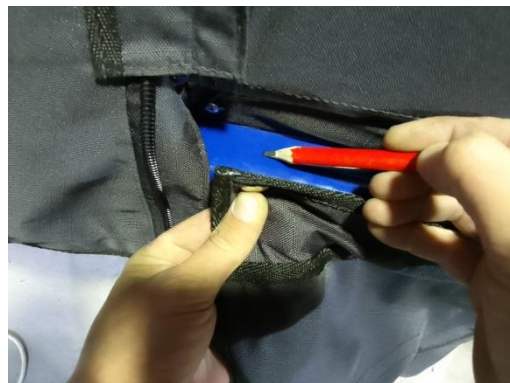
1. Сделать дыроколом два отверстия по краям в верхней части кармана



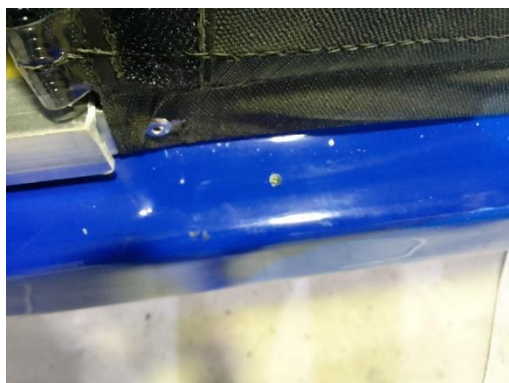
2. Вставить в отверстия кнопки и запрессовать



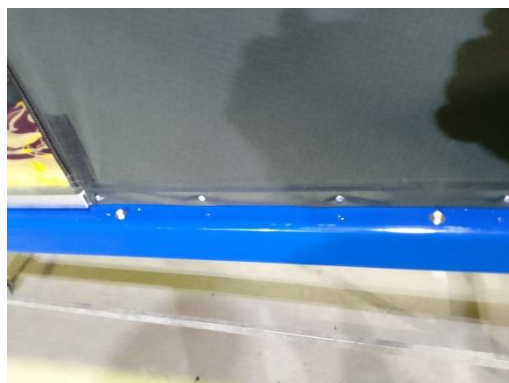
3. Приложить карман к корпусу палатки справа от входа и отметить место крепления первой кнопки



4. Просверлить шуруповертом со сверлом отверстие в месте крепления кнопки и приклепать кнопку клепальщиком



5. Пристегнуть один край кармана и наметить место для крепления второй кнопки, приклепать вторую кнопку. Прикрепить карман к палатке.



<https://ястребтверь.рф>

Телефон:+79000187877